

日本経済新聞 夕刊折込広告のご案内

1日1クライアント限定で高い注目率とプレミアム感！
ターゲットは情報感度が高く生活にゆとりのある日経夕刊読者

ご好評を頂いている日経新聞単独夕刊折込広告に、配布可能な販売店エリアが増えました。

NIKKEI PR 株式会社 日経ピーアール

〒101-0047 東京都千代田区内神田1-6-10 笠原ビル
TEL:03-6812-8654 FAX:03-6812-8699

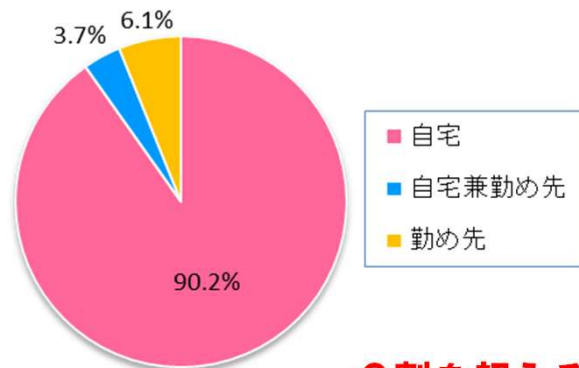
生活にゆとりがある日経夕刊読者がターゲット！

通常折込広告が入らなかった日経夕刊に、1日1社限定で折込広告配布が可能になりました。
都市部に強いといえる日経読者の中でも特にゆとりのある読者をターゲットにしたプロモーションです。

- ・ 1日1社限定で高い注目率とプレミアム感！
- ・ 女性読者を意識して夕刊紙面をリニューアル。生活・趣味・文化などの情報も充実！
- ・ 紙面広告には出来ない、多色カラーや大スペース表現が可能であり訴求効果が高まります。
- ・ 朝刊折込と同様販売店単位での配布が可能。ターゲット選定の選択肢も広がります。

○日本経済新聞夕刊読者の購読先

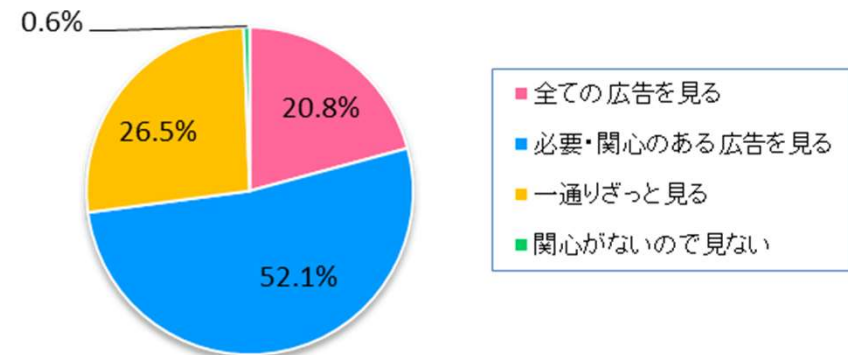
日経読者アンケート調査 都内 有効回答数4,935件 調査日：2009年11月



**9割を超える読者が
自宅で購読**しています。

○日本経済新聞夕刊読者の折込関心度

日経読者アンケート調査 都内 有効回答数4,935件 調査日：2009年11月



**折込への関心が高い日経読者。
夕刊折込は1日1枚しか入らないので
多くの読者に見てもらえます。**

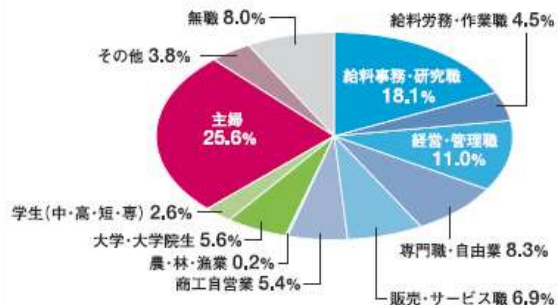
日本経済新聞夕刊読者とは？

○日本経済新聞読者の読者プロフィール（日本経済新聞夕刊メディアインフォメーション2007より）

◆夕刊読者の男女比



◆夕刊読者の職業構成比

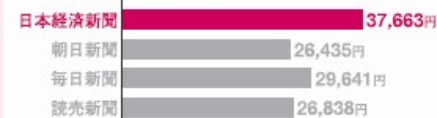


男性57%、女性43% 主婦が25%を占めています。

◆夕刊読者の平均世帯年収



◆夕刊読者の1ヶ月の小遣いの平均



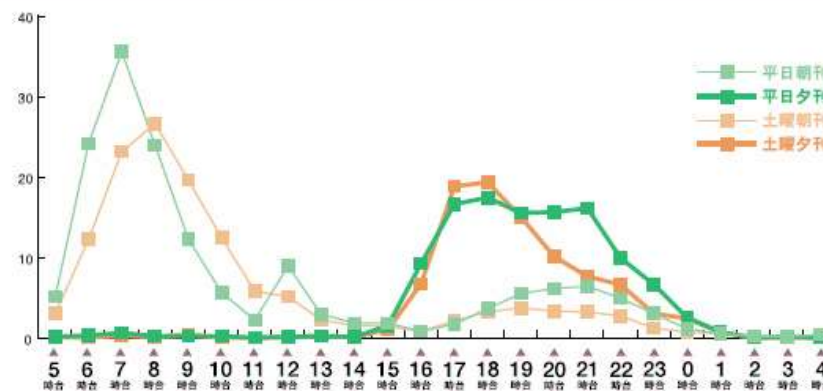
平均世帯年収950万超で他の新聞購読者の平均世帯年収をはるかにしのぎ、**1ヶ月の平均小遣い額も比較的高くなっています。**

○日本経済新聞単紙読者の推移（日本経済新聞メディアデータ2009より）

1990年以降、単紙読者の比率が高まり、約70%に達しております。



◆日経読者の新聞閲読時間帯



夕刊の平均閲読時間 **18.5分**

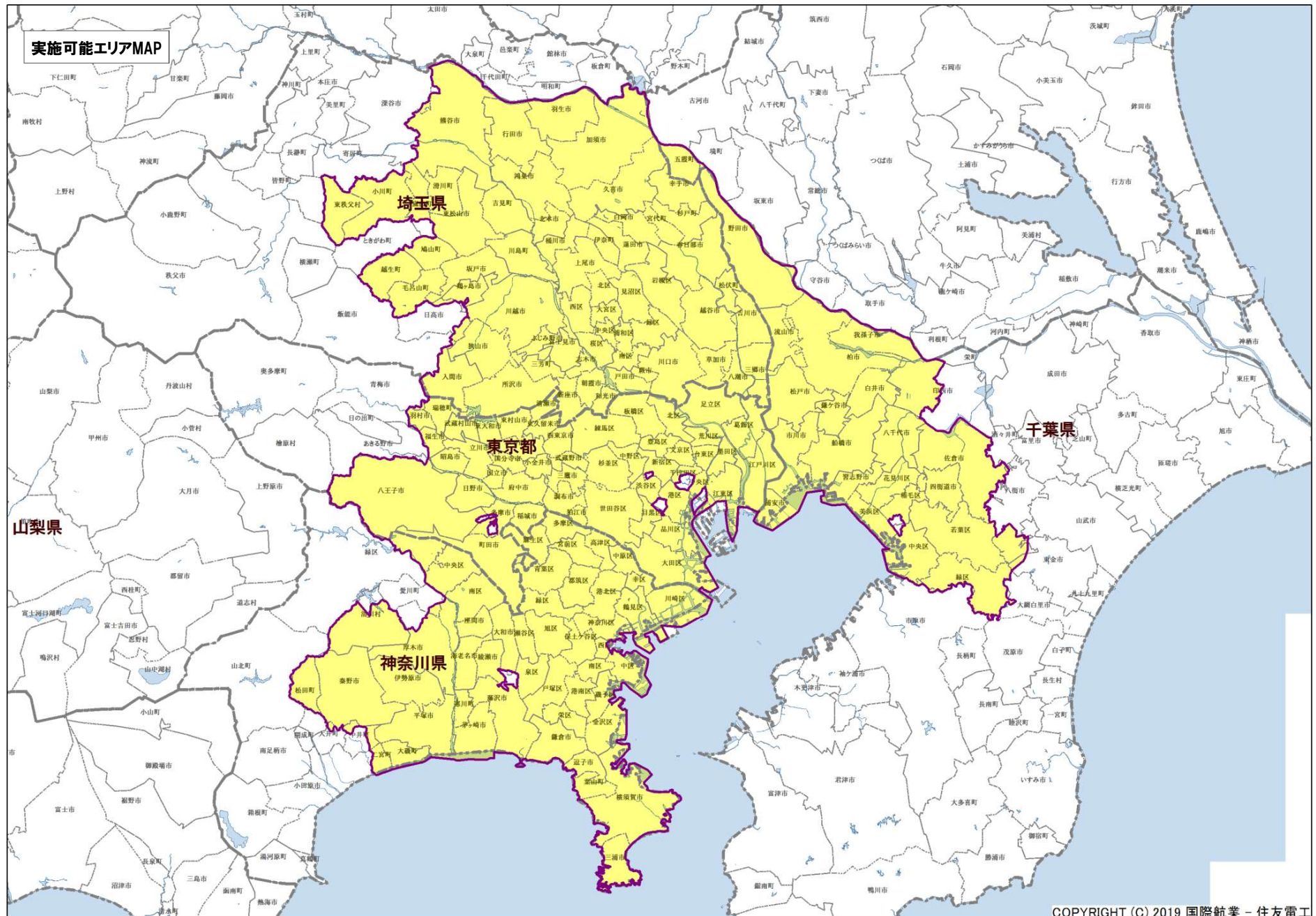
(単位:%)

首都圏夕刊配布表

日本経済新聞 夕刊折込 総部数：470,650部 (条件付店含む)2022年4月1日現在

日本経済新聞 夕刊折込 市区町村別部数一覧表 (* 一部条件付き販売店有)

東京都			神奈川県			埼玉県			千葉県		
地区名	基本枚数	配布枚数	地区名	基本枚数	配布枚数	地区名	基本枚数	配布枚数	地区名	基本枚数	配布枚数
001千代田区*	4,800		001川崎市川崎区	1,900		001さいたま市西区	550		001市川市	6,450	
002中央区*	11,250		002川崎市幸区	2,700		002さいたま市北区	1,050		002浦安市	3,500	
003港区*	13,650		003川崎市中原区	3,700		003さいたま市大宮区	1,450		003船橋市	6,650	
004新宿区	13,300		004川崎市高津区	2,450		004さいたま市見沼区	1,100		004鎌ヶ谷市	750	
005文京区*	9,950		005川崎市宮前区	4,900		005さいたま市中央区	1,150		005習志野市	1,950	
006台東区	4,950		006川崎市多摩区	2,600		006さいたま市桜区	700		006八千代市	2,300	
007墨田区	5,800		007川崎市麻生区	4,600		007さいたま市浦和区	3,550		007千葉市花見川区	1,150	
008江東区	9,300		011横浜市鶴見区	2,250		008さいたま市南区	2,300		008千葉市美浜区	3,350	
009品川区	11,200		012横浜市緑区	1,600		009さいたま市緑区	900		009千葉市福毛区	1,600	
010目黒区	5,950		013横浜市港北区	6,200		010さいたま市岩槻区	500		010千葉市中央区	1,600	
011大田区	14,650		014横浜市青葉区	11,000		001草加市	1,450		011千葉市若葉区	1,100	
012世田谷区	31,600		015横浜市都筑区	3,850		002三郷市	800		012千葉市緑区	1,000	
013渋谷区*	5,650		016横浜市神奈川区	3,800		003八潮市	100		013印西市	800	
014中野区	4,100		017横浜市西区	1,450		004越谷市	1,750		014八街市		
015杉並区	17,400		018横浜市中区	2,600		005春日部市	1,300		015松戸市	5,150	
016豊島区	5,050		019横浜南区	1,800		007吉川市・北葛飾郡	750		016柏市	4,950	
017北区	6,300		020横浜市港南区	3,550		008幸手市	250		017我孫子市	1,700	
018荒川区	2,750		021横浜市磯子区	2,000		009蓮田市	450		018流山市	1,850	
019板橋区	6,650		022横浜市金沢区	2,650		010久喜市	600		019野田市	750	
020練馬区	12,800		023横浜市保土ヶ谷区	2,400		012加須市	200		020白井市	500	
021足立区	5,350		024横浜市瀬谷区	1,150		022羽生市	100		021印旛郡・富里市		
022葛飾区	4,150		025横浜市旭区	3,050		133川口市	3,400		022佐倉市	2,150	
023江戸川区	6,950		026横浜市戸塚区	3,850		015戸田市	950		023四街道市	800	
001調布市	4,100		027横浜市泉区	2,000		017蕨市	500		024成田市		
002柏江市	1,350		028横浜市栄区	1,950		020上尾市・北足立郡	1,200		025香取郡		
003福城市	1,150		041横須賀市	2,450		021桶川市	450		026香取市		
004府中市	3,350		042三浦市	100		022北本市	500		027東金市		
005多摩市	1,800		043三浦郡	600		023鴻巣市	650		028山武市・山武郡		
006町田市	6,400		044逗子市	1,350		024白岡市・南埼玉郡	400		029匝瑛市		
007三鷹市	4,300		045鎌倉市	4,650		025行田市	200		030旭市		
008武蔵野市	4,100		046藤沢市	4,800		027熊谷市	750		031鏡子市		
009小金井市	2,450		047茅ヶ崎市・寒川町	2,450		028深谷市			033市原市		
010国分寺市	2,500		048平塚市	1,500		029大里郡			034木更津市		
011国立市	1,600		049中郡	850		030本庄市			035君津市		
012昭島市	750		050小田原市・足柄下郡			031見玉郡			036袖ヶ浦市		
013立川市	2,450		051南足柄市・足柄上郡			032和光市	750		037富津市		
014日野市	2,150		071相模原市緑区	700		033朝霞市	650		038館山市		
015八王子市	5,000		072相模原市中央区	1,250		034新座市	700		039茂原市		
016福生市	200		073相模原市南区	2,100		035志木市	1,500		040長生郡		
017あきる野市			053大和市	1,700		036富士見市	650		041いすみ市・夷隅郡		
018羽村市	400		054海老名市	950		037ふじみ野市・入間郡東側	1,000		042鴨川市		
019瑞穂町	150		055厚木市	1,500		038川越市	1,850		043勝浦市		
020青梅市			056愛甲郡			039坂戸市・入間郡西側	550		044南房総市・安房郡		
021西多摩郡			058伊勢原市	700		040鶴ヶ島市	250		合 計	50,050	
022西東京市	3,400		059狹野市	1,150		041日高市					
024東久留米市	1,500		060座間市	1,050		042東松山市	350		都道府県別合計	基本枚数	配布枚数
025清瀬市	800		061練瀬市	300		043比企郡	300		東京都23区	213,550	
026東村山市	1,400	合 計		110,150		044秩父市			東京都多摩地区	54,200	
027小平市	1,950					045秩父郡			神奈川県	110,150	
028東大和市	500					046所沢市	2,500		埼玉県	42,700	
029武蔵村山市	450					047狭山市	800		千葉県	50,050	
合 計	267,750					048入間市	850		合 計	470,650	
						049飯能市					
						合 計	42,700				



料金表・申込規定

○料金表（最小ロット5万部）

チラシサイズ1枚あたり単価

	都内23区	多摩地区	埼玉地区	千葉地区	神奈川地区	別途 配送料
B5	4.20	4.50	4.90	5.10	6.30	0.10
B4	4.80	5.10	5.20	5.80	6.30	
B3	6.00	6.40	6.50	7.10	8.20	
B2	9.20	10.00	9.80	11.00	12.90	
B1	14.50	16.00	14.20	16.00	22.70	

※千代田区・中央区・港区の一部オフィス地区は配布が出来ません。

※上記料金については現在配布可能地域に限ります。

（今後配布地区変更により料金が変わる場合があります。）

○申込スケジュール

○1日1販売店1社のみのお取扱いの為、折込ご希望日の7営業日前までにお申してください。

※先着順の為、ご希望日に折込が出来ない場合がありますので、あらかじめご了承ください。

○納品は折込実施の2営業日前、夕刊専用のあて紙が必要となります。

2011年11月より千葉・神奈川地区は夕刊エリア拡大に伴い料金改定。

2012年4月より埼玉地区は夕刊エリア拡大に伴い料金改定。

2012年12月より多摩地区は夕刊エリア拡大に伴い料金改定。

2019年6月より全地区に別途配送料設定に伴い料金改定。

○配布取扱い規定

○1日1販売店1社のみのお取扱いとなります。

○折込配布枚数はフル部数が原則となります。（部数カット不可）

○申込枚数は1回につき5万部以上をお願いします。

○配布区域指定はお受け出来ません。

○政党、議員報告、選挙関係等のチラシはお取扱い出来ません。

○広告掲載基準は日本経済新聞社の広告取扱基準に準じます。

○B5サイズ未満のものはお取扱い出来ません。

○B5・B4サイズについては、出来るだけ四六判ベースで70Kg以上の用紙をご使用ください。