

NSN(ニュースサービス日経)がお届けする  
都内チラシ宅配サービス

***NPOS***

(エヌポス)のご案内

2021年6月1日

# サービス概要

## 名称

NPOS（エヌポス）

## 配布対象

新聞無購読者を中心に「NPOS」の配布をご了承いただいたビジネスパーソン・ウーマンの世帯です。（今まで日経や日経電子版をお読みいただいていた世帯も対象です。）

## 配布エリア

都内23区の日経専売店（NSN）エリア単位 ※4ページの地図を参照して下さい。

## 配布枚数

23区ほぼ全域配布  
※各販売店の配布枚数は、5ページの配布枚数表を参照して下さい。

## 配布単位

配布は新聞販売店エリア単位  
（B3以上のチラシは、B4以下まで折って各店に納品して下さい。）

## 配布日

月曜日から土曜日の夕刊時に配達します。  
（年末年始、祝祭日などは除きます。）

## 配布スタッフ

NSN（ニュースサービス日経）スタッフが配布します。

## カバー紙

専用のカバー紙に挟んで配布します。

## その他

- ・NPOS単独でのお申込みもできます。
- ・広告の審査は新聞折込広告基準に準じます。
- ・納品後のキャンセルはお受けできません。
- ・配布完了報告書の発行はありません。

# NPOS 広告料金・スケジュール

## 料金

都内の新聞折込料金に準じます。特殊サイズに関しましては営業部までお問合せ下さい。

サイズ	B5	B4	B3	B2	別途配送料
都内	2.7	3.3	4.5	7.7	0.1

※仕上がりがB3（A3）以上の場合はB4（A4）サイズに折った状態で納品願います。

## スケジュール

新聞折込広告と同様のスケジュールとなります。

お申込みは配布日1週間前

印刷物の納品は配布日2日前にお願い致します。

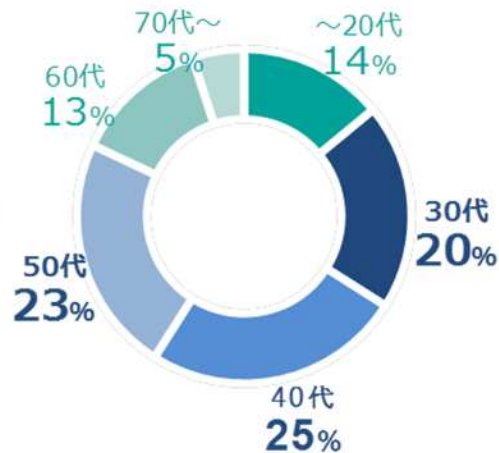
※年末年始、ゴールデンウィークなどは上記と異なります。（詳細は営業部にお問い合わせ下さい。）

※納品スケジュールに土・日・祝日は含みません。

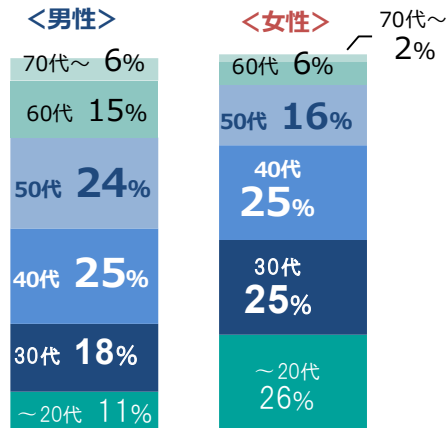
# NPOSが届く世帯のプロフィール

主として企業に勤めているビジネスパーソンの家庭へ配布します。

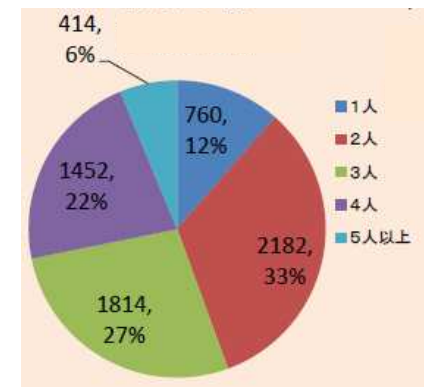
## 年代



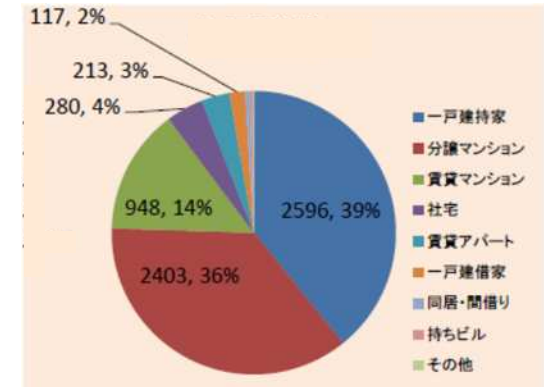
## 性別×年代



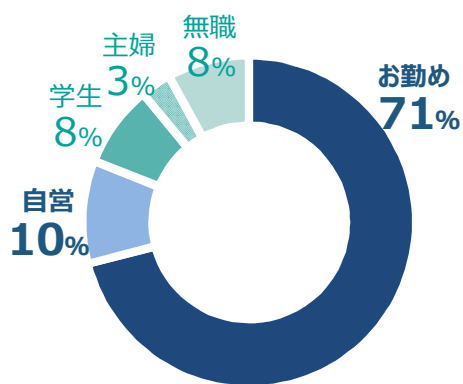
## 世帯人数



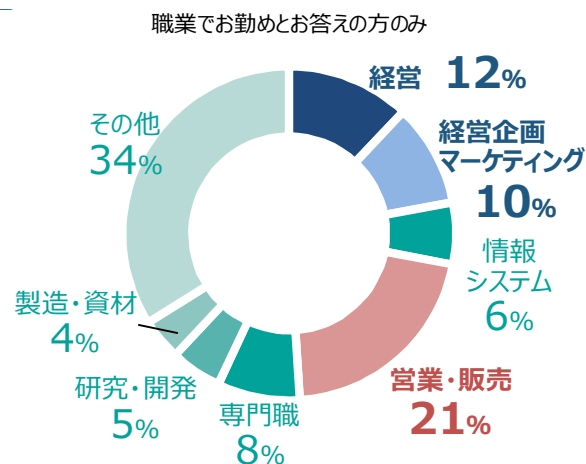
## 住居形態



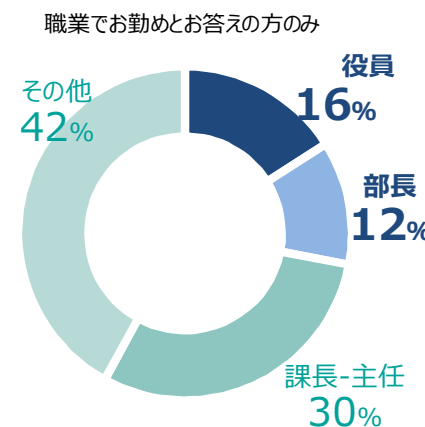
## 職業



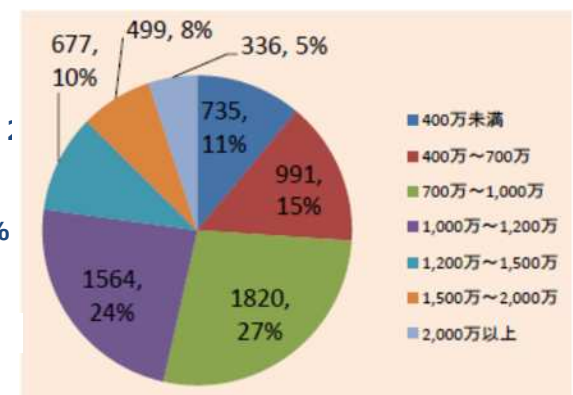
## 所属



## 役職



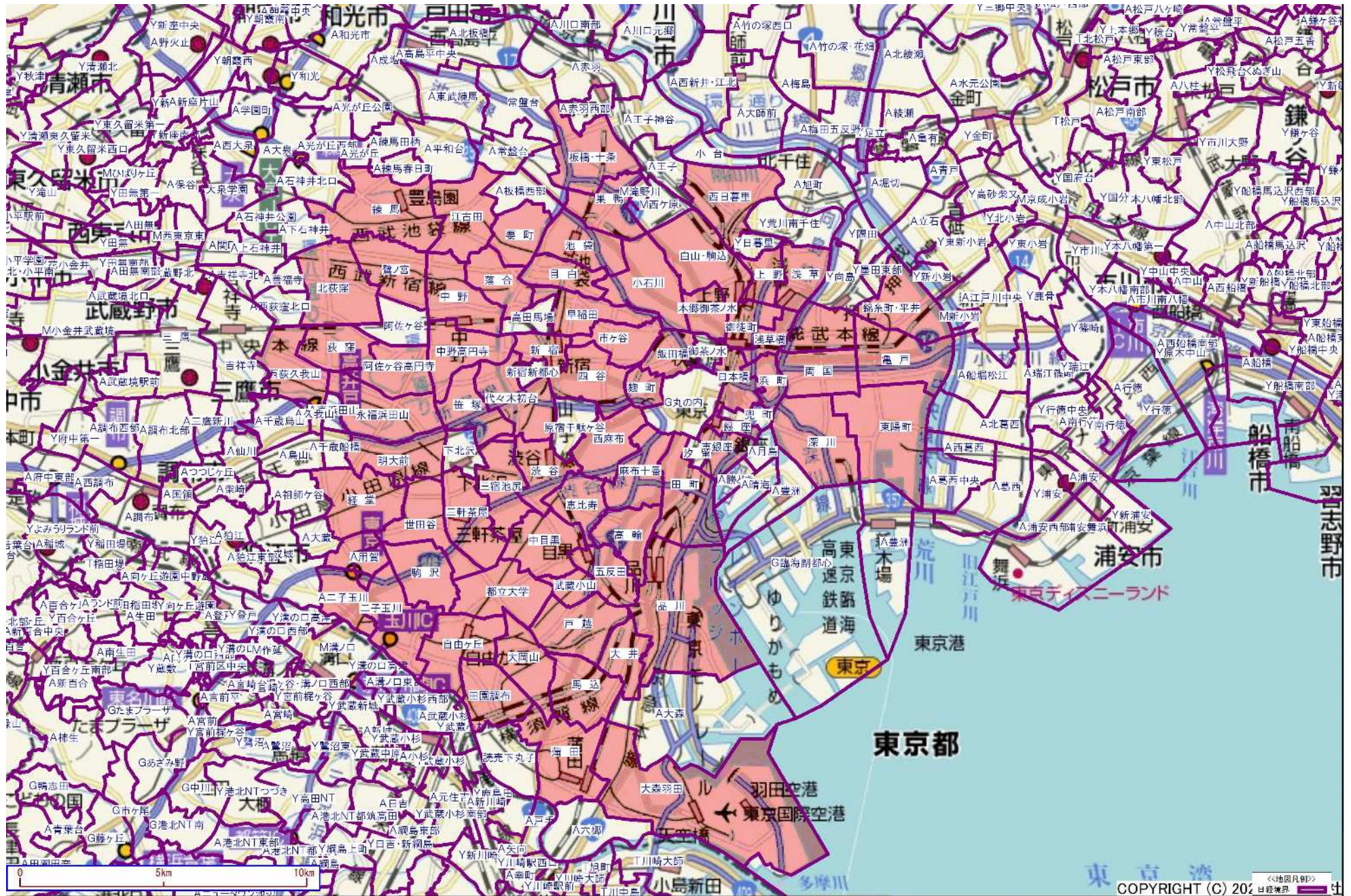
## 世帯年収



※出典 日経Web広告ガイド(2018年7月時点)および  
日本経済新聞販売協同組合調査(2018年7月)  
※小数点以下のデータは省略



# NPOS 配布エリア





# NPOS 配布枚数表

配布枚数表は毎月1日更新、エクセルファイルをご用意します。

【NPOS(エヌポス)配布枚数表】											2021.06.01現在			
JNOAコード	地区名	販売店名	NPOS枚数	申込枚数	JNOAコード	地区名	販売店名	NPOS枚数	申込枚数	JNOAコード	地区名	販売店名	NPOS枚数	申込枚数
13101015001015	千代田区	飯田橋	300		13109015001015	品川区	武蔵小山	150		13116015001015	豊島区	池袋	350	
13101015004015	千代田区	麴町	150		13109015002015	品川区	戸越	500		13116015002015	豊島区	巣鴨	350	
13102015001015	中央区	浜町	450		13109015003015	品川区	五反田	300		13116015003015	豊島区	要町	250	
13102015004015	中央区	銀座	350		13109015004015	品川区	品川	450		13117015001015	北区	板橋・十条	550	
13102015003015	中央区	・兜町	-		13109015004015	品川区	大井	400		13117015004015	北区	赤羽西部	-	
13102015005015	中央区	日本橋	550		13110015001015	目黒区	中目黒	600		13118015002015	荒川区	西日暮里	350	
13102015002015	中央区	東銀座	200		13110015002015	目黒区	都立大学	650		13121015001015	荒川区	・小台	-	
13103015002015	港区	西麻布	350		13111015003015	大田区	田園調布	300		13120015001015	練馬区	練馬	500	
13103015003015	港区	高輪	500		13111015004015	大田区	馬込	400		13120015002015	練馬区	江古田	300	
13103015004015	港区	麻布十番	600		13111015005015	大田区	大森羽田	550						
13103015005015	港区	田町	650		13111015006015	大田区	蒲田	400						
13104015001015	新宿区	四谷	150		13111015007015	大田区	大岡山	350						
13104015002015	新宿区	早稲田	50		13112015001015	世田谷区	三軒茶屋	500						
13104015003015	新宿区	新宿	450		13112015002015	世田谷区	三宿池尻	350						
13104015007015	新宿区	・高田馬場	-		13112015003015	世田谷区	明大前	400						
13104015004015	新宿区	市ヶ谷	450		13112015004015	世田谷区	駒沢	300						
13104015005015	新宿区	目白	250		13112015005015	世田谷区	経堂	350						
13104015006015	新宿区	落合	150		13112015006015	世田谷区	二子玉川	450						
13105015001015	文京区	本郷御茶ノ水	600		13112015007015	世田谷区	世田谷	450			東京都内	合計	27,150	-
13105015001015	文京区	・御茶ノ水	-		13112015009015	世田谷区	自由ヶ丘	650						
13105015002015	文京区	白山・駒込	550		13113015001015	渋谷区	笹塚	450						
13105015003015	文京区	小石川	600		13112015008015	世田谷区	・下北沢	-						
13106015001015	台東区	浅草	250		13113015002015	渋谷区	渋谷	450						
13106015003015	台東区	上野	250		13113015003015	渋谷区	・原宿千駄ヶ谷	-			広告主			
13106015002015	台東区	御徒町	550		13113015004015	渋谷区	恵比寿	500						
13106015004015	台東区	浅草橋	250		13113015005015	渋谷区	代々木初台	450						
13107015003015	墨田区	錦糸町・平井	350		13114015001015	中野区	中野	250			タイトル			
13107015004015	墨田区	両国	500		13114015002015	中野区	鷺ノ宮	350						
13108015001015	江東区	深川	600		13115015001015	杉並区	中野高円寺	450			申込社			
13108015002015	江東区	亀戸	650		13115015002015	杉並区	荻窪	400						
13108015003015	江東区	東陽町	300		13115015003015	杉並区	永福町・浜田山	400			担当者			
					13115015004015	杉並区	西荻・久我山	400						
					13115015005015	杉並区	北荻窪	350			配布日		サイズ	
					13115015008015	杉並区	阿佐ヶ谷高円寺	500						
					13115015007015	杉並区	・阿佐ヶ谷	-			★上の欄にご入力ください。			
											【NPOS申込に当たっての注意事項】			
											①NPOS配布日			
											毎週月曜日から土曜日の夕刊配達時間帯 (年末年始・祝祭日除く)			
											②販売店単位・定数でお申込ください。			
											③区域指定は不可			
											④NPOS用宛紙を付けてお届け下さい。			